

## VN-310 (IP Package / Embedded)

Seria produktów Tactical oparta jest na technologii MEMS klasy taktycznej o zwiększonej precyzji (Pitch/Roll < 0.05°). Model VN-310 posiada zintegrowany odbiornik GNSS z funkcją RTK oraz algorytm nawigacyjny Inertial Navigation System (INS) oraz kompas GNSS (nawet 0.05°, 1 ).

Wersja IP w obudowie spełnia normę szczelności IP68. Wersja E (Embedded) przeznaczona jest do integracji na płycie klienta.



wyróżniki

- IMU MEMS klasy taktycznej
- podwyższona norma odporności: IP68 (wersja IP)
- pełny algorytm INS - gotów do nawigacji
- kontynuuje nawigację po zaniku GPS!
- obudowa z utwardzanego aluminium (wersja IP)
- wektor GPS zapewnia wysoką jakość heading

kluczowe zalety

- kompensacja temperaturowa
- Development Kit z aplikacją Sensor Explorer
- dostępne biblioteki .NET & C/C++

zastosowania

- roboty wojskowe i rolnicze
- UAV
- roboty podwodne UAS
- stabilizacja platform
- systemy nawigacyjne

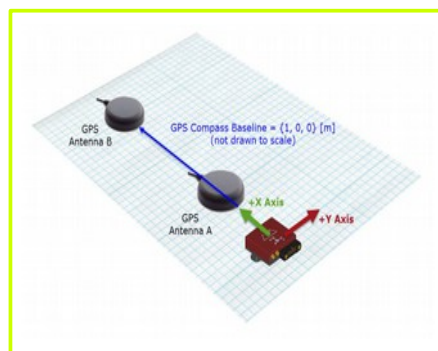
dane techniczne

- wymiary: 56 x 56 x 23 mm
- Static Accuracy (Pitch/Roll): < 0.05° RMS
- Output Rate (heading): 10 Hz

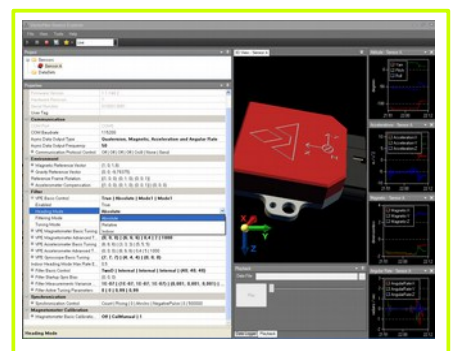
Porównanie produktów VectorNav:

MODEL:	VN-100	VN-200	VN-300	VN-110	VN-210	VN-310
dokł. GNSS [m]	n.d.	2,5 (5 Hz)	2,5 (5 Hz)	n.d.	2,5 / 0,01 (RTK)	2,5 / 0,01 (RTK)
dokł. azymut (RMS)	n.d.	0.3°	0.3°*)	n.d.	< 0.1°	0.05°-0.1°, 1
waga SMD/RUG [gram]:	3,5 / 15	4 / 16	5 / 30	n.d. / 160	n.d. / 190	n.d. / 200
algorytm INS?	nie	nie	nie	nie	tak	tak
Roll/Pitch/Yaw [°RMS]	0.5°	0.1°	0.1°	< 0.05°	< 0.03°	< 0.03

\*) dokładność także w warunkach statycznych – dzięki 2-antenowemu GNSS.



zasada działania wektora GPS



aplikacja Sensor Explorer