

VN-210 (IP Package / Embedded)

Seria produktów Tactical oparta jest na technologii MEMS klasy taktycznej o zwiększonej precyzji (Pitch/Roll < 0.05°). Model VN-210 posiada zintegrowany odbiornik GNSS z funkcją RTK oraz algorytm nawigacyjny Inertial Navigation System (INS).

Wersja IP w obudowie spełnia normę szczelności IP68. Wersja E (Embedded) przeznaczona jest do integracji na płycie klienta.



wyróżniki

- IMU MEMS klasy taktycznej
- podwyższona norma szczelności: IP68 (wersja IP)
- spełnia normę DO-160G
- obudowa z utwardzanego aluminium (wersja IP)

kluczowe zalety

- pełny algorytm INS - gotów do nawigacji
- kontynuuje nawigację po zaniku GPS!
- Development Kit z aplikacją Sensor Explorer
- dostępne biblioteki .NET & C/C++
- odbiornik z opcją RTK 1 cm

zastosowania

- roboty wojskowe i rolnicze
- UAV
- stabilizacja platform
- systemy nawigacyjne

dane techniczne

- wymiary: 56 x 56 x 23 mm (wersja IP)
- Static Accuracy (Pitch/Roll): < 0.05 ° RMS
- Heading: < 0.1 ° RMS (GPS Compass: < 0.3 ° RMS)
- In-Run Bias Stability: < 1 °/hr

Porównanie produktów VectorNav:

MODEL:	VN-100	VN-200	VN-300	VN-110	VN-210	VN-310
dokł. GNSS [m]	n.d.	2,5 (5 Hz)	2,5 (5 Hz)	n.d.	2,5 / 0,01 (RTK)	2,5 / 0,01 (RTK)
dokł. azymut (RMS)	n.d.	0.3°	0.3°*)	n.d.	< 0.1°	0.05°-0.1°, 1
algorytm INS?	nie	nie	nie	nie	tak	tak
Roll/Pitch/Yaw [°RMS]	0.5°	0.1°	0.1°	< 0.05°	< 0.03°	< 0.03

*) dokładność także w warunkach statycznych – dzięki 2-antenowemu GNSS.

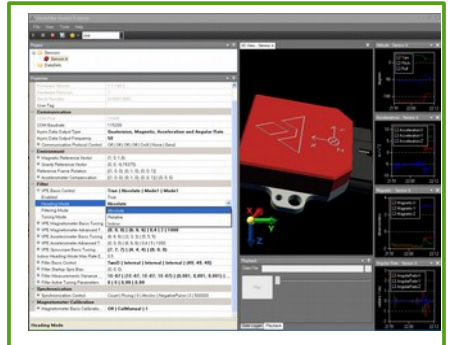


Pobór mocy: < 1,5 W
wymiary: 31 x 31 x 11 mm
waga: 14 g
porty: 24-pin CLR + U.FL

VN-210E (Embedded)



konektor (norma DO-160G)



aplikacja Sensor Explorer