

# Inertial Explorer

Inertial Explorer (IE) maksymalizuje użyteczność zaawansowanych jednostek ścisłej integracji INS + GPS. Program wspólnie przetwarza zarówno dane GNSS jak i inercjalne, dokonując filtrowania, korekcji różnicowej z najdokładniejszego dostępnego źródła oraz eksportu wyników.

Pakiet potrafi przetwarzać dane z rozmaitych odbiorników GNSS oraz prawie wszystkich jednostek IMU wykonanych w technologii MEMS i FOG.



### wyróżniki

- pełna obsługa GPS GLO GAL BDS w post-proces.
- funkcja korekcji PPP dla GPS GLO GAL BDS
- pobieranie ze stacji referencyjnych
- automatyczna korekta wysokości wg EGM2008
- moduł konfiguracji offsetu IMU – kamera
- przetwarzanie integracji ścisłej i luźnej

### kluczowe zalety

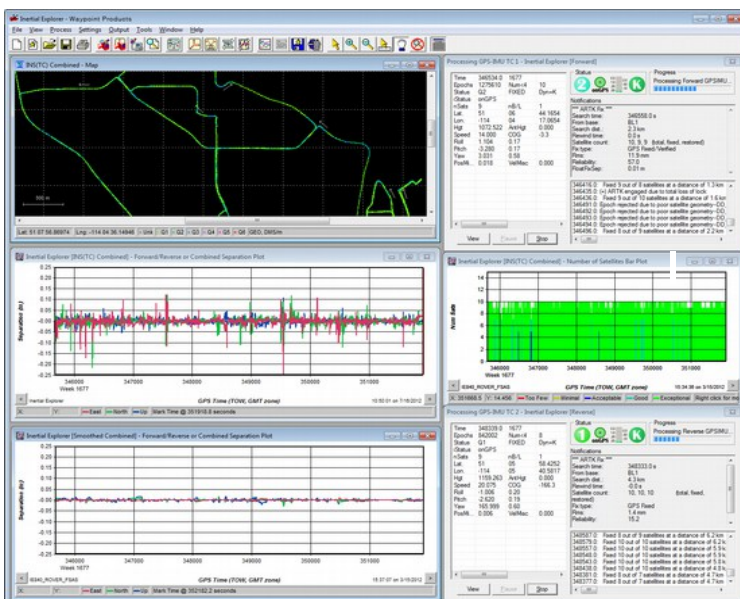
- łatwa integracja ze sprzętem SPAN
- Wizardy dla szybkiego przetwarzania danych
- jednoczesne przetwarzanie GNSS i INS
- profile: lądowy, lotniczy, morski pieszy
- obsługa wielu jednostek IMU INS


### zastosowania

- augmentacja skaningu LiDAR
- Mobile Mapping
- pomiary geodezyjne

### wersje

- wersja testowa 7 dni
- wersja czasowa 1 rok
- wersja bezterminowa
- wersja edukacyjna 1 rok
- wersja edukacyjna bezterminowa
- wersja z linią komend (Command-Line)
- wersja SDK
- nowość: wersja XPRESS (dla małych projektów)
- nowość: opcja szybkiego poboru predykcji efemerydy





**Wiodący pakiet  
GNSS+INS na rynku.**

**Dysponujemy wersją  
testową.**