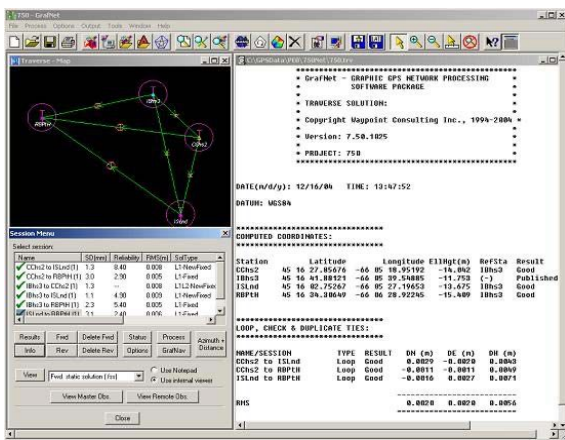


Szkolenie: „Procesowane danych GNSS w pakiecie GrafNav”.

Celem szkolenia podstawowego jest przygotowanie klienta do zaplanowania i przeprowadzenia projektu pomiarowego MobileMapping z użyciem odbiorników GNSS, wraz z z post-processingiem trajektorii pakietem NovAtel GrafNav.

Pakiet GrafNav obsługuje dane z odbiorników rozmaitych producentów. Zapewniamy oprogramowanie i dane do ćwiczeń.



zagadnienia

- 1: Wprowadzenie do pracy z pakietem GrafNav.
- 2: Przygotowanie odbiornika GNSS.
- 3: Moduły GrafNav.
- 4: Interfejs użytkownika.
5. Menu komend.
6. Dane wejściowe.
7. Przykładowy projekt pomiarowy A-Z.
8. Analiza przykładowych raportów.

elementy i
kluczowe
konceptje GNSS i
INS

- Quality Assesment
- źródła korekcji GNSS
- odchylenie standardowe, pozycja bezwzględna

przykłady
demonstracji
praktycznych

Procesowanie w GrafNav.
Analiza przejazdów testowych.

Poziom podstawowy:

zaplanowanie projektu pomiarowego	prawidłowe dobranie korekcji GNSS	wykonanie procesowania w Grafnav	wykonanie eksportu danych i raportów	prawidłowa interpretacja raportów
-----------------------------------	-----------------------------------	----------------------------------	--------------------------------------	-----------------------------------

Poziom zaawansowany:

ocena danych pomiarowych	praktyczne zadania z procesowania	praktyczne zadania z analizy raportów	zaawansowanie opcje ustawień GrafNet	wprowadzenie do PPK / RTK / PPP
--------------------------	-----------------------------------	---------------------------------------	--------------------------------------	---------------------------------

Poziom ekspercki:

strategie zbierania danych dla Mobilemapping	wybrane problemy Quality Assesment	kwestia dodania jednostki inercyjnej	optymalizacja jako proces ciągły	wpływ konwersji między układami (np. ECEF)
--	------------------------------------	--------------------------------------	----------------------------------	--

