

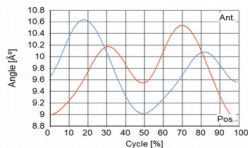
Sports 3DMA

Kompleksowe stanowisko badawcze dla trenerów i naukowców. Wykorzystywana technologia to optyczne Motion Capture zestawem kamer i markerami na ciele sportowca. Oprogramowanie 3D Motion Analyzer zawiera specjalizowane algorytmy i tworzy szczegółowe raporty.



UPPER BODY TILT

Angle (°)
 Min 2.74
 Max 14.77
 Range 12.03



wyróżniki

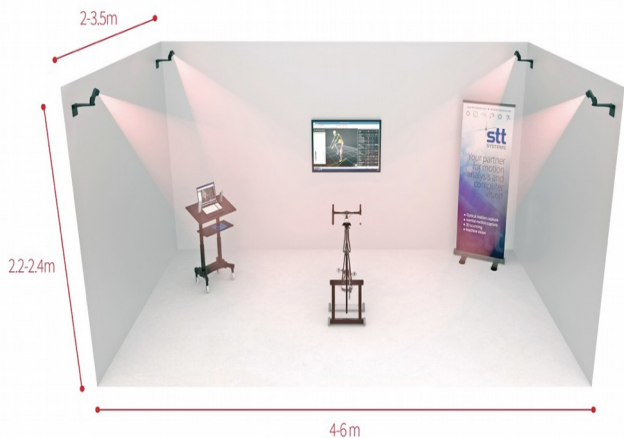
- rekonstrukcja ruchu 3D w czasie rzeczywistym
- "protokoły analityczne" w sporcie
- pomiar / analiza / raport
- biofeedback: auto-analiza danych z alarmowaniem

protokoły analityczne

- analiza ruchu kolarza - całe ciało
- analiza boczna kolarza
- pomiar roweru
- bieg na bieżni
- analiza zamachu golfowego
- ogólna analiza ruchu całego ciała
- analiza poszczególnych stawów
- skok w górę

zastosowania

- optymalizacja sportowa
- badania biomechaniczne



kamera C03

- rozdzielczość: 640 x 480
- tempo: 100 FPS
- opóźnienie: 10 ms
- maksymalna ilość kamer: 24
- interfejs: USB 2.0
- ilość LED: 26

kompletacja

- kamery, okablowanie, montaż do ścian lub statywy
- narzędzie do kalibracji
- zestaw markerów
- oprogramowanie
- opcjonalnie: laptop

usługi dodatkowe

- szkolenie
- wsparcie techniczne zdalne

Modele 3DMA:

MODEL:	Cycling 3DMA	Sports 3DMA	Running 3DMA	Golf 3DMA	Clinical 3DMA	Human 3DMA
4 kamer	X					
6-8 kamer	X	X	X	X	X	X
10-12 kamer				X	X	X
zastosowanie	sport- kolarstwo	sport	sport biegowy	optymalizacja - golf	badania kliniczne	MoCap, biomech

