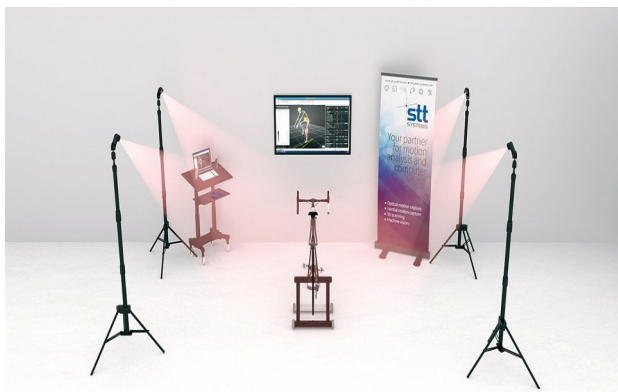
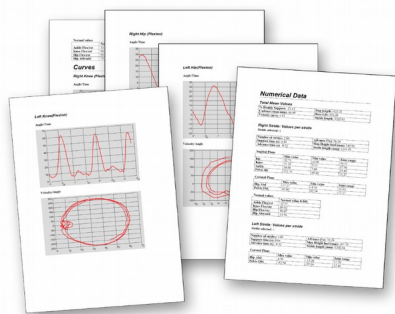


Cycling 3DMA

Cycling 3DMA to stanowisko do badań ergonomicznych i biomechanicznych kolarzy oraz optymalizacji sportowej. Wykorzystywana technologia to optyczne Motion Capture zestawem kamer i markerami na ciele kolarza. Oprogramowanie 3D Motion Analyzer zawiera specjalizowane algorytmy i tworzy szczegółowe raporty.



wyróżniki

- rekonstrukcja ruchu 3D w czasie rzeczywistym
- pomiar / analiza / raport
- Bike fitting

kluczowe zalety

- specjalizowany, automatyczny generator raportu
- wideo synchronizowane z danymi 3D
- biofeedback: auto-analiza danych z alarmowaniem
- system gotowy do pracy w ciągu kilku minut
- system mierzy także rower

zastosowania

- optymalizacja sportowa
- badania biomechaniczne
- ergonomia
- tworzenie animacji

kamera C03

- rozdzielczość: 640 x 480
- tempo: 100 FPS
- opóźnienie: 10 ms
- maksymalna ilość kamer: 24
- interfejs: USB 2,0
- ilość LED: 26

kompletacja

- kamery, okablowanie, montaż do ścian
- narzędzie do kalibracji
- zestaw markerów
- oprogramowanie
- opcjonalnie: laptop

usługi dodatkowe

- szkolenie
- wsparcie techniczne zdalne

Modele 3DMA:

MODEL:	Cycling 3DMA	Sports 3DMA	Running 3DMA	Golf 3DMA	Clinical 3DMA	Human 3DMA
4 kamer	X					
6-8 kamer	X	X	X	X	X	X
10-12 kamer				X	X	X
zastosowanie	sport- kolarstwo	sport	sport biegowy	optymalizacja - golf	badania kliniczne	MoCap, biomech

