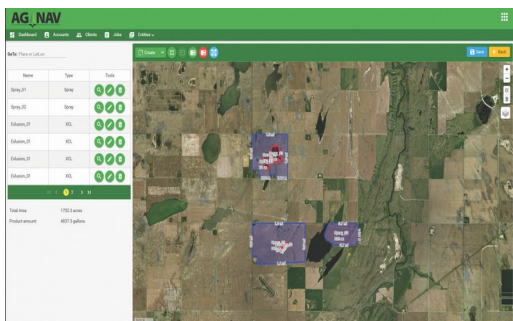


GUIA Silver

System optymalizacji oprysków rolniczych i leśnych.
De facto standard w zabiegach ochrony lasu w Polsce.

Sprawdzony sprzęt (konsola, wyświetlacz i sensor położenia) jak i oprogramowanie (konsoli pilota oraz operatora naziemnego) jest "koniem roboczym" zabiegów ochrony lasu w Polsce i ogólnie usług agrolotniczych na świecie.



wyróżniki

- ergonomiczne oprogramowanie pilota
- funkcja OAI (Optimal Angle of Intercept)
- wymiana danych z systemem IT klienta

kluczowe zalety

- zwiększa rozdzielczość oprysku ponad 10-krotnie
- sprawdzony w wielu kampaniach ochrony lasu
- zawiera narzędzie planowania misji
- zawiera generator map aplikacyjnych

zastosowania

- optymalizacja oprysków z powietrza
- dokumentacja oprysków z powietrza

dane konsoli

- wymiary: 179 x 134 x 38,5 mm
- waga: 1,5 kg
- odporność: na zachlapanie i kurz
- zasilanie: 10-30 VDC
- temperatura pracy: -10 do +65 st. C
- CPU: Intel Atom 1,6 GHz
- SATA Hard Drive: Flash 2 GB do 32 GB
- RAM: 1 GB
- LCD: 6,5 " kolorowy, odporny na słońce, podświetlany
- porty: 2 x USB

inne

- port do zewnętrznych switch'y opryskiwacza

odbiornik GNSS

- sygnały: GPS L1, EGNOS
- dokładność prowadzenia GPS (EGNOS): < 70 cm CEP
- częstotliwość odświeżania: 5 Hz
- napiecie zasilania: 12-28 VDC
- antena niskoprofilowa: z certyfikatem FAA
- funkcja wygładzania pozycji
- RS-232, CAN, USB

wyświetlacze:

- Large Lightbar
- Small Lightbar



konsola



wyświetlacze diodowe



odbiornik GNSS