

MTw Lite

XSENS MTw jest sensorem orientacji 3D przeznaczonym do aplikacji, gdzie wymagane jest odczytywanie danych bez podłączenia kablowego. Ekonomiczna wersja tego sensora nazywa się MTw Lite i opiera się na stacji odczytującej w postaci klucza USB. Zasięg bezprzewodowego odczytu jest ograniczony do ok. 10 metrów, a czas pracy na baterii: do 4 godzin.



wyróżniki

- bezprzewodowy do 20 metrów
- możliwość rozbudowy do 32 sensorów
- pełna synchronizacja czasowa
- czas pracy na baterii: do 6 godzin

kluczowe zalety

- gotowy algorytm Sensor Fusion
- pełna kalibracja temperaturowa

zastosowania

- analiza ruchu maszyn i robotów
- analiza ruchu człowieka
- systemy pomiarowe

dane techniczne

wymiary: 47 x 30 x 13 mm (waga: 16 g)

latencja: 30 ms

temperatura pracy: 0-50 st. C

dokładność Roll/Pitch dynamiczna: 0.75 deg RMS

dokładność Heading dynamiczna: 1,5 deg RMS

informacje handlowe

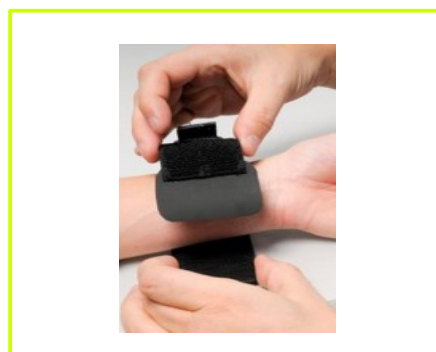
czas realizacji zamówienia: prosimy o kontakt

gwarancja: 12 m-cy

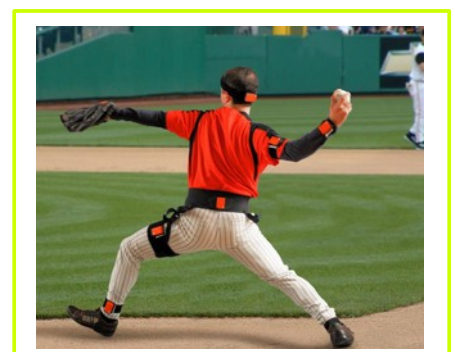
dysponujemy jednostką testową



sensor MTw w taśmie



taśma montażowa



system na człowieku