

## VN-360

Nowy produkt VectorNav: VN-360 jest modułem satelitarnego kompasu przeznaczonym dla integratorów poszukujących alternatywy dla sensorów magnetycznych.

Obliczanie precyzyjnego azymutu jest niezależnie od dynamiki ruchów obiektu i daje niezrównaną stabilność pracy takiej jednostki, w porównaniu do sensorów bez GPS lub z 1 anteną. Urządzenie osiąga dokładności o rząd wielkości lepsze niż kompasy magnetyczne i jest niewrażliwe na zakłócenia wynikające z sąsiedztwa metalu.



wyróżniki

- niska waga (5 gram!)
- gotowy do głębokiej integracji (OEM SMD)
- wysoka odporność na szok (przeciążenia chwilowe)

kluczowe zalety

- bardzo wysoka dokładność headingu
- niewrażliwy na dynamikę układu
- niewrażliwy na zakłócenia magnetyczne
- dostępna wersja z kompensacją temperaturową
- dostępna wersja OEM (SMD)
- Development Kit z aplikacją Sensor Explorer
- dostępne biblioteki .NET & C/C++

zastosowania

- układy nawigacyjne
- układy pomiaru kątów (kontrola maszyn)
- stabilizacja platform

dane techniczne

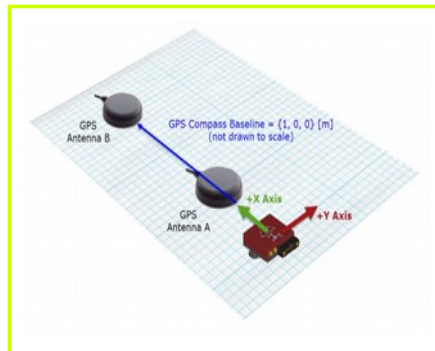
wymiary: 24 x 22 x 3 mm, 5 gram  
 Dynamic Accuracy (Heading): 0,15° RMS  
 Output Rate (heading): 10 Hz

informacje handlowe

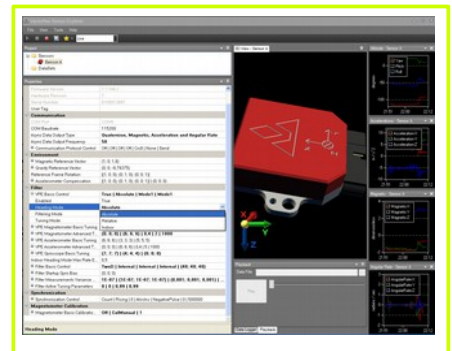
czas realizacji zamówienia: prosimy o kontakt  
 gwarancja: 12 m-cy



Development Kit



zasada działania wektora GPS



aplikacja Sensor Explorer