

VN-310

Nowa seria produktów VectorNav oparta jest na technologii MEMS klasy taktycznej, a obudowy jednostek są mają zwiększoną odporność.

Model VN-310 zawiera zintegrowany odbiornik GPS oraz 2 anteny, tworzące wektor. Dzięki niemu poprawiono pewność headingu.



wyróżniki

- IMU MEMS klasy taktycznej
- podwyższona norma odporności: IP68
- spełnia normę DO-160G
- 4 GB pamięci na dane
- obudowa z utwardzanego aluminium
- wektor GPS zapewnia wysoką jakość heading

kluczowe zalety

- kompensacja temperaturowa
- Development Kit z aplikacją Sensor Explorer
- dostępne biblioteki .NET & C/C++

zastosowania

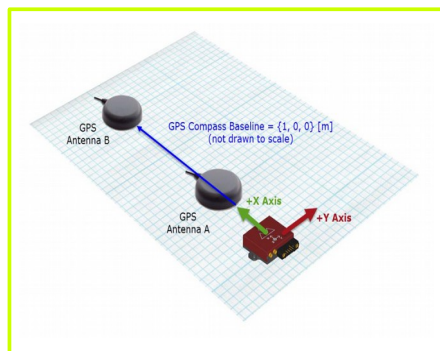
- roboty wojskowe i rolnicze
- UAV
- roboty podwodne UAS
- stabilizacja platform
- systemy nawigacyjne

dane techniczne

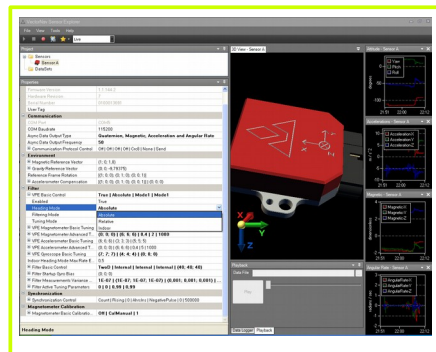
- wymiary: 56 x 56 x 23 mm
- Static Accuracy (Pitch/Roll): < 0.05 ° RMS
- Output Rate (heading): 10 Hz

informacje handlowe

- czas realizacji zamówienia: prosimy o kontakt
- gwarancja: 12 m-cy



zasada działania wektora GPS



aplikacja Sensor Explorer