

SPAN-ISA

Tzw. ŚCISŁA integracja inercyjnej jednostki IMU oraz precyzyjnego odbiornika GNSS daje możliwość ciągłej nawigacji w sytuacjach chwilowego, częściowego a nawet całkowitego zaniku sygnału GNSS.

Model SPAN-ISA zawiera najdokładniejszą jednostkę ISA jaka jest dostępna bez ograniczeń ITAR.



wyróżniki

- Near Navigation Class
- najdokładniejsze IMU nieobjęte kontrolą ITAR

kluczowe zalety

- wysoka dokładność
- kompletny system nawigacyjny/pomiarowy
- dokładność nawet 1 cm dzięki RTK (4 cm z L-Band)
- zdolność do pracy przy chwilowym zaniku GPS
- łatwy w integracji (naśladuje odbiornik GPS NMEA)

zastosowania

- krytyczne systemy nawigacyjne i pomiarowe

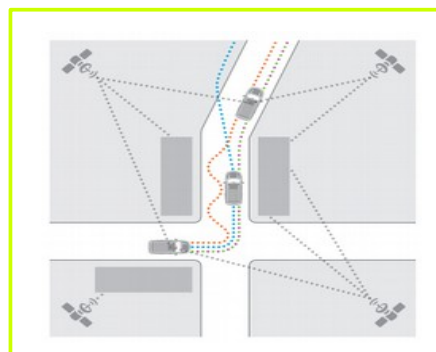
dane techniczne

- waga: ok. 4 kg
- dokładność autonomiczna: 1,2 m RMS
- dokładność EGNOS: < 60 cm RMS
- dokładność RTK: 1 cm + 1 ppm RMS
- tempo pozycjonowania: 20 Hz (INS: 100 Hz)
- dokładność po 10 sek. zaniku GNSS: 7 cm
- Gyro ang. random walk: 0.012 deg/√hr
- opcja: pakiet do post-processingu Inertial Explorer

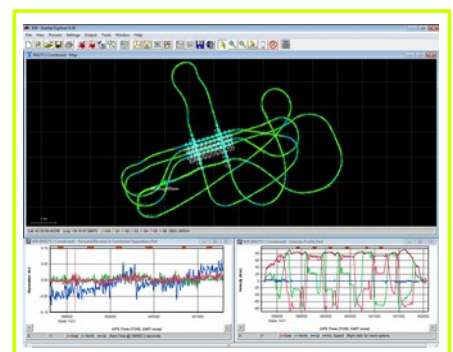


informacje handlowe

- czas realizacji zamówienia: prosimy o kontakt
- gwarancja: 12 m-cy



czarne kropki - trajektoria SPAN



aplikacja Inertial Explorer