

MVN Link

Kostium zawiera 17 BEZPRZEWODOWYCH czujników IMU/3D „napędzających” model biomechaniczny człowieka - dzięki czemu wiernie przenosi ruchy człowieka do wirtualnej przestrzeni komputerowej oraz umożliwia analizę naukową danych.

Wersja "Link" noszona jest jak bielizna termoaktywna (pod ubraniem lub jako ubranie). Charakteryzuje się najmniejszą latencją i największą dokładnością i ilością klatek na sekundę.



wyróżniki

- szczególnie duża dokładność i niska latencja danych
- szczególnie długi czas pracy na bateriach (9,5 h)
- szczególnie duży bufor na dane (120 sek).
- dostępne różne rozmiary lycry, ubrania zapasowe

kluczowe zalety

- gotów do produkcji animacji i badań naukowych
- gotów do prac grupowych (np. edukacji, VR)
- bardzo krótki czas uruchomienia
- zasięg bezprzewodowy 20-50 metrów
- śledzenie wysokości
- obsługuje branżowe formaty plików MoCap

zastosowania

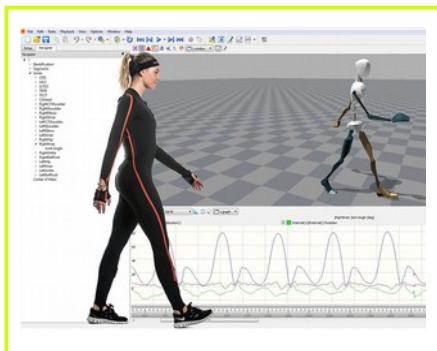
- produkcja animacji komputerowych (np. do gier)
- produkcja filmowa, reklamowa
- obsługa pokazów i imprez
- systemy Virtual Reality
- badania biomechaniczne i ergonomiczne

dane techniczne

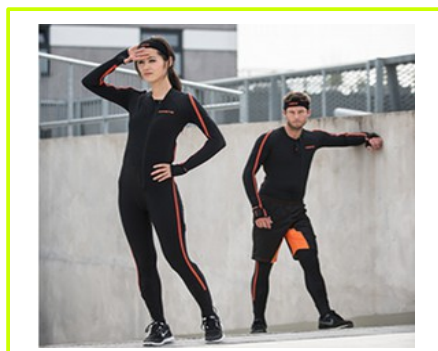
- konstrukcja: taśmy rzepowe i 17 sensorów INS MEMS
- latencja danych : 20 ms
- czas pracy na bateriach: 9,5 h
- bufor danych: 120 sekund
- częstotliwość wyjściowa: 240 Hz

informacje handlowe

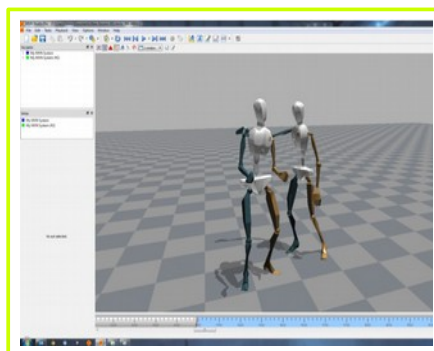
- czas realizacji zamówienia: prosimy o kontakt



widok w software MVN BIOMECH



wersje damska i męska



praca grupowa