

MVN Awinda

Kostium zawiera 17 BEZPRZEWODOWYCH czujników IMU/3D „napędzających” model biomechaniczny człowieka - dzięki czemu przenosi ruchy człowieka do wirtualnej przestrzeni komputerowej - np. do symulatora lub gry taktycznej.

Wersja "Awinda" jest wyjątkowo łatwa w założeniu na modela - składa się bezprzewodowych sensorów zakładanych na taśmach.



wyróżniki

- łatwe do założenia taśmy pasują na każdego aktora
- nie wymaga prania po użyciu

kluczowe zalety

- gotów do produkcji animacji i badań naukowych
- gotów do prac grupowych (np. edukacji, VR)
- bardzo krótki czas uruchomienia
- zasięg bezprzewodowy 20-50 metrów
- śledzenie wysokości
- obsługuje branżowe formaty plików MoCap

zastosowania

- produkcja animacji komputerowych (np. do gier)
- produkcja filmowa, reklamowa
- obsługa pokazów i imprez
- systemy Virtual Reality
- badania biomechaniczne i ergonomiczne



dane techniczne

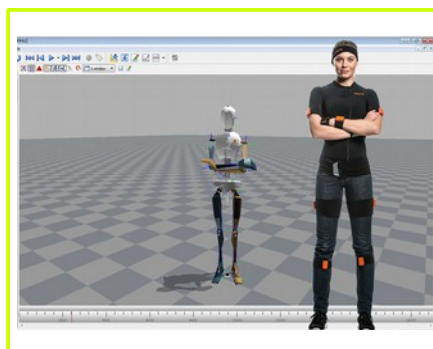
- konstrukcja: taśmy rzepowe i 17 sensorów INS MEMS
- latencja danych : 30 ms
- czas pracy na bateriach: 6 h
- bufor danych: 10 sekund
- częstotliwość wyjściowa: 60 Hz

informacje handlowe

- czas realizacji zamówienia: prosimy o kontakt
- gwarancja: 12 m-cy
- możliwość wypożyczenia systemu



taśmy montażowe



aplikacja MVN Studio



system na człowieku